

dji POWER 1000 MINI

Uživatelská příručka

v1.0 2026.04





Tento dokument je chráněn autorskými právy společnosti DJI a všechna práva jsou vyhrazena. Pokud společnost DJI neschválí jinak, nejste oprávněni používat nebo umožnit jiným osobám používat tento dokument nebo jakoukoli jeho část formou reprodukce, převodu nebo prodeje dokumentu. Na tento dokument a jeho obsah se odkazujte pouze jako na pokyny k používání produktů DJI. Tento dokument by neměl být používán k jiným účelům.

V případě neshod mezi různými verzemi je platná vždy anglická verze.

Vyhledávání klíčových slov

Pro nalezení určitého tématu vyhledejte klíčová slova, například „baterie“ či „instalace.“ Pokud ke čtení tohoto dokumentu používáte program Adobe Acrobat Reader, stiskněte v případě systému Windows klávesy Ctrl + F a v případě počítače Mac klávesy Command + F.

Přechod na téma

Úplný seznam témat si prohlédněte v obsahu. Kliknutím na téma přejdete do příslušného oddílu.

Tisk tohoto dokumentu

Tento dokument podporuje tisk ve vysokém rozlišení.

Použití této příručky

Vysvětlivky

⚠ Důležité informace

💡 Tipy a triky

📄 Odkazy

Čtěte před použitím

DJI™ poskytuje výuková videa a následující dokumenty:

1. *Bezpečnostní pokyny*
2. *Příručka rychlého zprovoznění*
3. *Uživatelská příručka*

Před prvním použitím doporučujeme podívat se na všechna výuková videa a přečíst si *Bezpečnostní pokyny*. Před prvním použitím si nezapomeňte přečíst *Příručka rychlého zprovoznění*; další informace pak naleznete v této *Uživatelské příručce*.

Výuková videa

Přejděte na níže uvedenou adresu nebo naskenujte QR kód a podívejte se na výuková videa, která ukazují bezpečné používání výrobku:



<https://www.dji.com/power-1000-mini/video>

Stáhněte si program DJI Assistant 2

Stáhněte si program DJI ASSISTANT™ 2 (Power Series) na stránce:

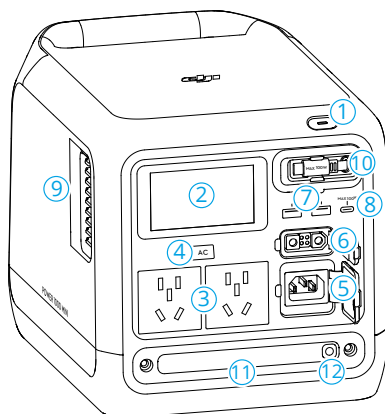
<https://www.dji.com/downloads/softwares/dji-assistant-2-power-series>

Obsah

Použití této příručky	3
Vysvětlivky	3
Čtete před použitím	3
Výuková videa	3
Stáhněte si program DJI Assistant 2	3
1 Profil výrobku	5
1.1 DJI Power 1000 Mini	5
1.2 Obrazovka displeje	6
2 Základní použití	8
2.1 Zapnutí nebo vypnutí	8
2.2 Připojování k DJI Home App	8
2.3 Dobíjení střídavým proudem	8
2.4 Dobíjení pomocí USB-C	10
2.5 Výstup střídavého proudu	10
2.6 Výstup USB	11
2.7 Použití LED světla	12
3 Příslušenství	13
3.1 Výstup SDC	13
3.2 Dobíjení v autě	14
3.3 Solární dobíjení	15
4 Nepřerušitelný zdroj napájení (UPS)	17
5 Příloha	18
5.1 Aktualizace firmwaru	18
Používá DJI Home App	18
Použití programu DJI Assistant 2 (Power Series)	18
5.2 Export protokolu	19
5.3 Údržba	19
5.4 Likvidace baterie	20
5.5 Specifikace	20
5.6 Kompatibilita	20
5.7 Typy výstupních portů AC	21

1 Profil výrobku

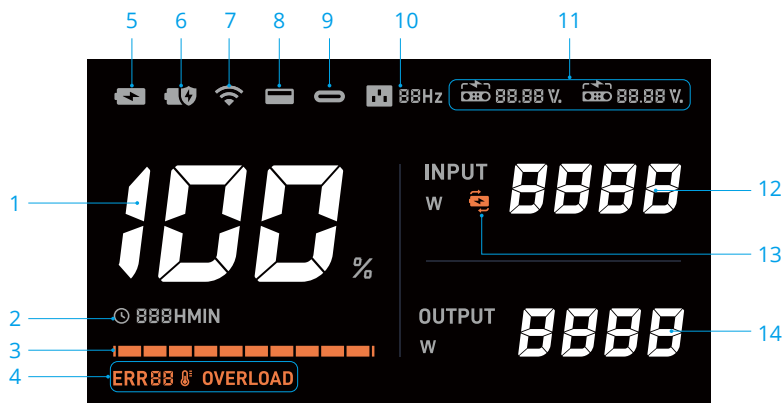
1.1 DJI Power 1000 Mini



1. Tlačítko napájení
2. Obrazovka displeje
3. Výstupní porty střídavého proudu ^[1]
4. Tlačítko AC
5. Vstupní port střídavého proudu
6. Port SDC
7. Port USB-A
8. Port USB-C
9. Ventilační otvory
10. Navíjecí kabel USB-C
11. LED světlo
12. Tlačítko ovládnání LED

[1] Ilustrace v uživatelské příručce se mohou lišit od skutečného produktu v závislosti na zemi nebo regionu. Podívejte se prosím na skutečný produkt. Další informace najdete v kapitole [Typy výstupních portů AC](#).

1.2 Obrazovka displeje



1. Zbývající úroveň nabití baterie
2. Čas

Zobrazuje zbývající dobu používání, když elektrocentrála nabíjí externí zařízení.

Zobrazuje zbývající čas potřebný k nabití elektrocentrály do limitu nabíjení nastaveného v aplikaci DJI Home App z aktuální úrovně baterie při nabíjení elektrocentrály.

Pokud má zařízení současně výstup i vstup, zobrazí se na displeji potřebná doba dobíjení, pokud je vstupní výkon větší, nebo zbývající doba používání, pokud je výstupní výkon větší.

3. Ukazatel stavu nabití baterie

Při dobíjení elektrocentrály postupně bliká ukazatel stavu nabití baterie.

Když elektrocentrála nabíjí externí zařízení, bliká poslední mřížka ukazatele stavu nabití baterie.


4. Systémová varování

ERR88 : Chybový kód

🔥 : Chyba teploty. Pokud je teplota příliš vysoká nebo příliš nízká, ikona bude svítit. Vyčkejte, než se teplota vrátí do normálu.

Ikona bude blikat, pokud je teplota při nabíjení abnormální. V tomto případě se nabíjecí výkon v režimu rychlého nabíjení sníží a úplné nabití powerbanky bude trvat déle.

OVERLOAD : Varování před přetížením

-
-  Zkontrolujte varovné výzvy v DJI Home App nebo navštivte <https://s.dji.com/DJI-Power> pro zjištění podrobností o varování a řešení problémů. Pokud problém přetrvává, kontaktujte oficiální podporu.
-

5. Režim rychlého nabíjení

6. Standardní režim nabíjení

7. Stav připojení Wi-Fi

Svítilící ikona označuje úspěšné připojení k Wi-Fi.

Blikající ikona označuje, že Wi-Fi není připojeno nebo není k dispozici.

8. Port USB-A

9. Port USB-C

10. Výstupní frekvence střídavého proudu

Ujistěte se, že provozní frekvence nabíjecí stanice odpovídá frekvenci vstupní rozvodné sítě. Pokud jsou frekvence nesouladné, na obrazovce se zobrazí kód chyby vstupní frekvence střídavého proudu (ERR13/14). V tomto případě bude nabíjecí stanice provozována s následujícími omezeními:

- Když je výstup střídavého proudu vypnutý, lze nabíjecí stanice nabíjet, ale nelze z ní napájet externí zařízení.
- Když je zapnutý výstup střídavého proudu, může nabíjecí stanice napájet externí zařízení, ale nelze ji nabíjet.

Chcete-li obnovit normální používání, odpojte napájecí kabel a všechna externí zařízení připojená k výstupnímu portu střídavého proudu. Poté stiskněte a podržte tlačítko AC déle než 10 sekund, aby se přeplnula frekvence.

11. Port SDC

 Nabíjení elektrárny nebo nabíjení externích zařízení.

BB.BB V : Hodnota napětí při použití portu SDC.

BB.BB % : Úroveň nabití baterie letadla při nabíjení baterie.

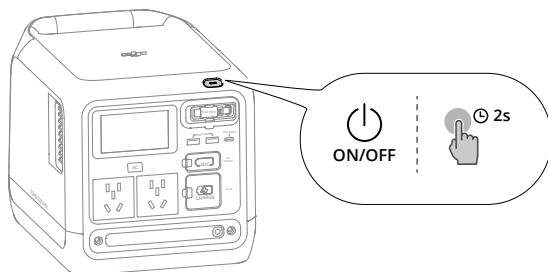
12. Příkon

13. Nepřerušitelný zdroj napájení (UPS)

14. Výstupní výkon

2 Základní použití

2.1 Zapnutí nebo vypnutí



Zapnutí nebo vypnutí: Stiskněte a podržte tlačítko napájení alespoň dvě sekundy.

Zapnutí nebo vypnutí obrazovky displeje: Po zapnutí elektrocentrály jednou stiskněte tlačítko napájení.

2.2 Připojování k DJI Home App

1. Naskenujte QR kód a stáhněte si DJI Home App.



2. Povolte Bluetooth a Wi-Fi na svém telefonu, spusťte DJI Home App a postupujte podle pokynů pro připojení zařízení.

-
- ☀️ • Verze operačních systémů Android a iOS podporované aplikací najdete na <https://www.dji.com/downloads/djiapp/dji-home>.
 - Rozhraní a funkce aplikace se mohou lišit s aktualizacemi verze softwaru. Skutečná uživatelská zkušenost závisí na používané verzi softwaru.
-

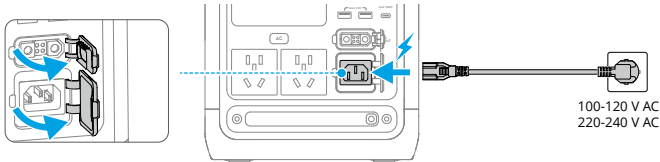
2.3 Dobíjení střídavým proudem

Otevřete kryt portu a připojte vstupní port AC k elektrické zásuvce.

Nabíjecí stanice podporuje následující režimy nabíjení:


Režim rychlého nabíjení: Nabíjecí výkon je vyšší a je vhodný pro každodenní nabíjení.

Režim standardního nabíjení: Výkon nabíjení je menší a hlučnost provozu nižší, což je vhodné pro nabíjení v noci.



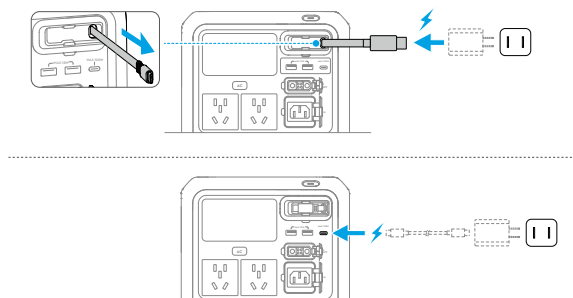
- Nabíjecí stanice bude ve výchozím nastavení nabíjena v režimu rychlého nabíjení. Nastavení lze upravit v DJI Home App.





- Použijte dodaný napájecí kabel AC pro nabíjení a vyhněte se ohýbání nebo sevření kabelu. Zajistěte dobré větrání během nabíjení. NEUMÍSTUJTE zařízení do prostředí s vysokými teplotami nebo uzavřených prostor.
- Po dokončení nabíjení odpojte zařízení ze zásuvky střídavého proudu.
- Pro prodloužení životnosti bateriových článků se doporučuje používat režim standardního dobíjení.
- Po šesti po sobě jdoucích cyklech rychlého nabíjení přejde nabíjecí stanice během následujícího nabíjecího cyklu automaticky do režimu údržbového nabíjení. V takovém případě bude dočasně deaktivován limit nabíjení nastavený v DJI Home App a nabíjecí stanice se nabije na 100 %. Doporučuje se pokračovat v používání nabíjecí stanice až po dokončení údržby.
- Když je teplota v režimu rychlého nabíjení abnormální, ikona chyby teploty  na displeji pomalu bliká a skutečný nabíjecí výkon může být snížen, aby byla zajištěna očekávaná životnost a bezpečnost bateriových článků.
- Ujistěte se, že provozní frekvence nabíjecí stanice odpovídá frekvenci vstupní rozvodné sítě. Pokud jsou frekvence nesouladné, na obrazovce se zobrazí kód chyby vstupní frekvence střídavého proudu (ERR13/14). V tomto případě bude nabíjecí stanice provozována s následujícími omezeními:
 - Když je výstup střídavého proudu vypnutý, lze nabíjecí stanice nabíjet, ale nelze z ní napájet externí zařízení.
 - Když je zapnutý výstup střídavého proudu, může nabíjecí stanice napájet externí zařízení, ale nelze ji nabíjet.

Chcete-li obnovit normální používání, odpojte napájecí kabel a všechna externí zařízení připojená k výstupnímu portu střídavého proudu. Poté stiskněte a podržte tlačítko AC déle než 10 sekund, aby se přepnul frekvence.

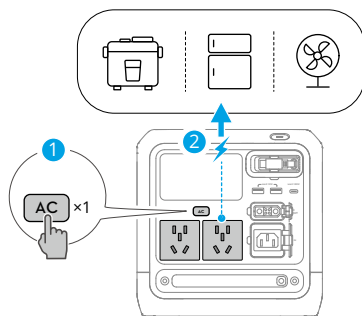
2.4 Dobíjení pomocí USB-C



 Doporučuje se používat s nabíječkami a nabíjecími kabely, které podporují protokoly PD 3.0 nebo vyšší.

 Pokud je baterie zcela vybitá, může nabíjecí stanice přejít do stavu ochrany proti podpětí. V tomto případě nebude nabíjení přes USB-C nebo SDC k dispozici. Pro nabíjení a probuzení nabíjecí stanice se doporučuje připojit napájecí kabel AC. Pokud ani po připojení napájecího kabelu AC nelze nabíjecí stanici probudit, obraťte se na oficiální technickou podporu. Jakmile je nabíjení obnoveno, postupujte podle pokynů pro dlouhodobé skladování v kapitole „[Údržba](#)“.

2.5 Výstup střídavého proudu



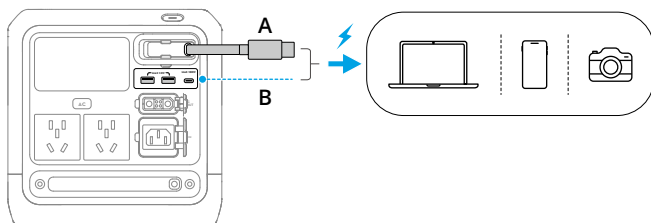
Připojte externí zařízení k výstupnímu portu AC a stiskněte tlačítko AC pro napájení střídavým proudem. Napájecí stanice jednou pípne a tlačítko AC pomalu bliká.

Výstup střídavého proudu se automaticky vypne, pokud napájecí stanice nepohání žádné zařízení střídavého proudu déle než 30 minut. Když je výstup AC deaktivován, napájecí stanice se automaticky vypne, pokud nemá výstup nebo vstup po dobu delší než 60 minut. Časový limit AC a časový limit zařízení lze upravit v DJI Home App.

Při připojování napájecí stanice k zařízením, která pracují přerušovaně, jako je lednička, stiskněte a podržte tlačítko AC pro nepřetržité napájení AC. Napájecí stanice jednou pípne a tlačítko AC se rozsvítí.

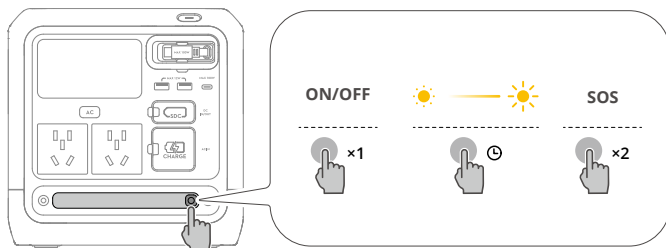
💡 Vnitřní elektronické součásti mají vodotěsný povlak. Při použití vysokého výkonu může být cítit mírný zápach. Zápach v průběhu používání sám zmizí.

2.6 Výstup USB



- ⚠️ Při současném použití více USB výstupů bude celkový výstupní výkon omezen. Další informace najdete na <https://www.dji.com/power-1000-mini/specs>.
- NEVAŽTE, nekrouťte ani prudce neohýbejte navíjecí kabel, abyste předešli jeho poškození. Navíjecí kabel může uživatel vyměnit. Podrobné pokyny k výměně najdete v tomto [instrukčním videu](#).

2.7 Použití LED světla



Jedno stisknutí: Zapnutí nebo vypnutí světla.

Stisknutí a podržení: Upravení jasu. Uvolněním tlačítka zachováte aktuální jas.

Dvojitý stisk: Přepnutí do režimu SOS blikání.

💡 Ovládání LED světla je podporováno také v DJI Home App.

3 Příslušenství



Doporučujeme kliknout na níže uvedený odkaz nebo naskenovat QR kód a podívat se na instruktážní video k instalaci a používání.

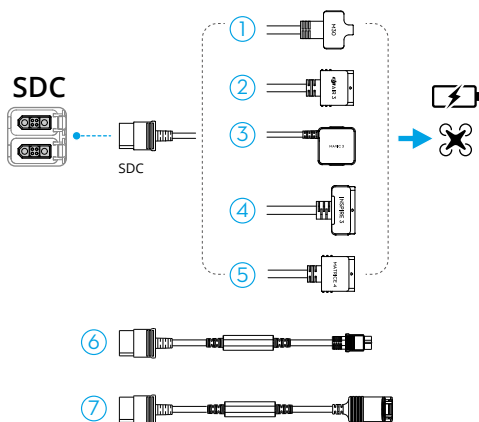


<https://www.dji.com/power-1000-mini/video>

⚠ Pokud není uvedeno jinak, příslušenství je třeba zakoupit samostatně.

3.1 Výstup SDC

Tuto elektrocentrálu lze také použít s dalšími kabely SDC k nabíjení různých zařízení prostřednictvím portu SDC.



1. Kabel pro rychlé nabíjení dronů ^[1]
2. Rychlonabíjecí kabel SDC k zařízení Matrice 30 Series
3. Rychlonabíjecí kabel SDC k zařízení Air 3 Series
4. Rychlonabíjecí kabel SDC k zařízení Mavic 3 Series
5. SDC k rychlonabíjecímu kabelu zařízení Inspire 3

6. Rychlonabíjecí kabel SDC k zařízení Matrice 4 Series

7. Napájecí kabel SDC na XT60 ^[2]

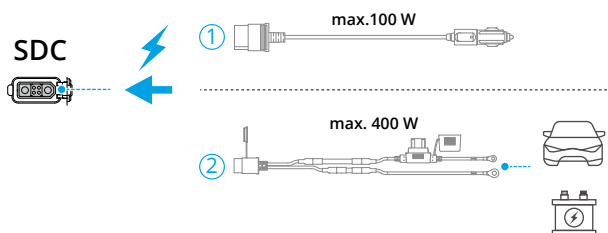
8. Napájecí kabel SDC do nabíječky do auta ^[2]

[1] Při použití kabelu pro rychlé nabíjení s paralelním nabíjecím rozbočovačem DJI Mavic 4 Pro nejprve připojte kabel k napájecí stanici a poté k nabíjecímu rozbočovači. Pokud se nejprve připojíte k nabíjecí stanici, stiskněte jednou funkční tlačítko na nabíjecí stanici, aby se spustilo nabíjení.

[2] Výchozí výstupní napětí: 13,6 V. Maximální výstupní proud: 12 A.

- ⚠ Ujistěte se, že externí zařízení splňuje výstupní specifikace kabelu.
 - NIKDY nepřipojujte přímo lithiovou baterii s portem XT60 pomocí napájecího kabelu SDC k XT60. Nejprve se ujistěte, že je elektrocentrála připojena k vyvážené nabíječce.
-

3.2 Dobíjení v autě



1. Nabíjecí kabel z automobilu

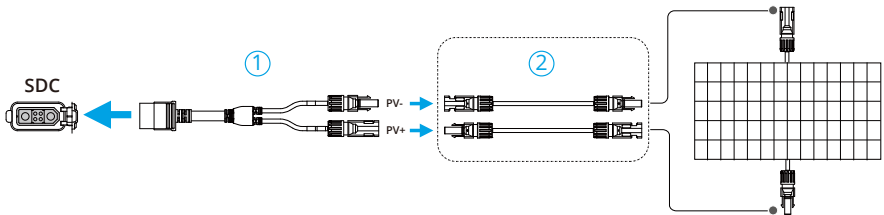
2. Nabíjecí kabel z autobaterie

- 💡 • Napájecí výkon se liší podle typu vozidla. Při prvním použití nabíjecího kabelu k nabíjení nabíjecí stanice se doporučuje nastavit v aplikaci nižší nabíjecí výkon a podle potřeby jej postupně zvyšovat.

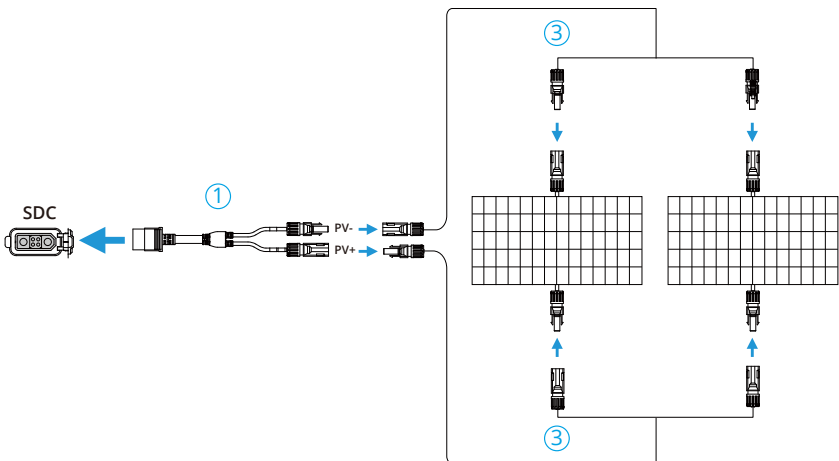
- ⚠ • Ujistěte se, že připojený napájecí zdroj auta je v rámci specifikací příslušenství. Jinak může dojít k abnormálnímu výkonu nebo dokonce k poškození napájecí stanice.
 - Před dobíjením se ujistěte, že je napájecí adaptér bezpečně připojen k napájecímu portu automobilu a že je nastartován motor automobilu.
-

3.3 Solární dobíjení

Připojení jednoho solárního panelu




Paralelní zapojení




1. Nabíjecí kabel MC4 pro solární energii
2. Prodlužovací kabel MC4 pro solární panel
3. Paralelní kabel MC4 pro solární panel

⚠ Doporučuje se používat oficiální autorizované solární panely. **NEMÍCHEJTE** různé typy solárních panelů. Ujistěte se, že připojené solární panely odpovídají vstupním specifikacím adaptérů. V opačném případě může dojít k poškození zařízení.

💡 Při současném používání více metod dobíjení má solární dobíjení ve výchozím nastavení přednost. Pořadí dobíjení lze upravit v DJI Home App: Klepněte na  v pravém horním rohu a klepněte na **Správa energie**, povolte **Vlastní úroveň záložní rezervy** a upravte **Úroveň záložní rezervy**. Když je úroveň baterie pod úrovní záložní

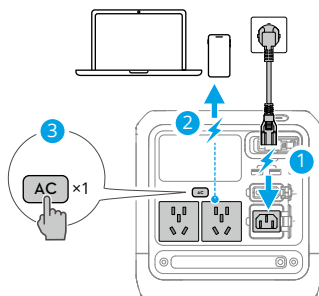
rezervy, lze současně použít více metod dobíjení. Když je aktuální úroveň baterie nad úroveň záložní rezervy, je k dispozici pouze solární dobíjení.

4 Nepřerušitelný zdroj napájení (UPS)

Připojte elektrocentrálu do zásuvky střídavého proudu a připojte k ní externí zařízení, například počítač. Stiskněte jednou tlačítko AC, UPS se zapne, pokud se na displeji zobrazí .

Když je elektrická síť normální, zásuvka AC napájí jak elektrocentrálu, tak připojené zařízení.

V případě náhlého výpadku napájení může elektrocentrála automaticky přepnout na stav napájení, čímž zajistí, že připojené zařízení zůstane v normálním provozu.



- 💡 • V režimu UPS můžete v DJI Home App povolit **Automatické obnovení výstupu střídavého proudu**. Pokud je tato funkce povolena, v případě výpadku proudu a vypnutí nabíjecí stanice po vybití baterie se nabíjecí stanice automaticky restartuje a znovu přejde do režimu UPS, jakmile bude obnoveno napájení ze sítě a nabíjecí stanice se nabije na 5 %.
- ⚠️ • Elektrocentrála podporuje pouze základní funkci UPS a nepodporuje přepínání 0 ms. **NEPŘIPOJUJTE** nabíjecí stanici k zařízením, která vyžadují 0ms UPS, jako je lékařské vybavení. Jinak může dojít k poruše zařízení.
 - Tato funkce není v některých oblastech dostupná. Další informace naleznete v místních zákonech a předpisech.
 - V důsledku omezení místními zákony a předpisy v některých zemích a regionech může být skutečný výstupní výkon elektrocentrály v režimu UPS snížen.


5 Příloha

5.1 Aktualizace firmwaru

Používá DJI Home App

Pokud je zařízení připojeno k DJI Home App, v aplikaci se objeví výzva v případě nového firmwaru. Postupujte podle pokynů v aplikaci k aktualizaci firmwaru. K aktualizaci firmwaru je zapotřebí připojení k internetu.

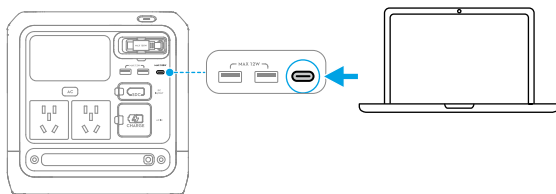
Firmware můžete také aktualizovat v DJI Home App: klepněte na  v pravém horním rohu a klepněte na **Aktualizace firmwaru > Aktualizovat**.

-  • Před aktualizací se ujistěte, že má zařízení dostatečnou úroveň nabití baterie a stabilní připojení k síti.
- Připojte příslušenství k nabíjecí stanici a aktualizujte společně firmware.

Použití programu DJI Assistant 2 (Power Series)

Před aktualizací firmwaru se ujistěte, že je počítač připojený k internetu. Pro zajištění úspěšné aktualizace firmwaru postupujte podle následujících pokynů:

1. Vypněte zařízení, současně stiskněte a podržte tlačítko AC a tlačítko napájení, dokud na obrazovce displeje nezačne blikat ikona USB-C.
2. Připojte počítač k určenému portu USB-C, jak je znázorněno na obrázku.



3. Spusťte DJI Assistant 2, vyberte produkt a klikněte na tlačítko aktualizace firmwaru na levé straně.
4. Vyberte verzi firmwaru, pečlivě si přečtete pokyny v DJI Assistant 2 a klikněte na tlačítko update (aktualizovat). Firmware se automaticky stáhne a nahraje do zařízení.
5. Firmware se aktualizuje automaticky a na obrazovce displeje se zobrazí průběh aktualizace. Počkejte na dokončení zpracování. Po dokončení aktualizace firmwaru se zařízení automaticky restartuje.

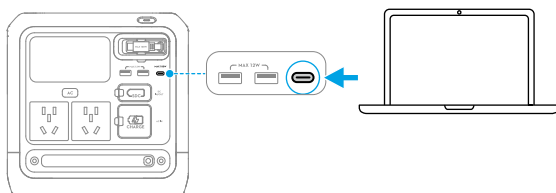
- ⚠ • Během aktualizace firmwaru zařízení NEVYPÍNEJTE ani jej neodpojujte od počítače.
- Pokud se aktualizace firmwaru nezdaří, na displeji se zobrazí zpráva UPGD FAIL (aktualizace selhala). Odpojte zařízení od počítače a od síťové zásuvky, stisknutím a podržením tlačítka napájení na pět sekund zařízení vypněte a zkuste to znovu.

5.2 Export protokolu

1. Vypněte zařízení, současně stiskněte a podržte tlačítko AC a tlačítko napájení, dokud na obrazovce displeje nezačne blikat ikona USB-C.

☀ Uživatelé mohou otevřít seznam zařízení z DJI Home App a klepnutím na **Nápověda** aktivovat režim **Export protokolu zařízení**.

2. Připojte počítač k určenému portu USB-C, jak je znázorněno na obrázku.



3. Spusťte DJI Assistant 2, klikněte na **Export protokolu** na levé straně, vyberte protokol ze seznamu protokolů a uložte. Počkejte, až se export dokončí.
4. Po dokončení exportu protokolu restartujte napájecí stanici, aby se obnovilo normální používání.

5.3 Údržba

1. Nabíjecí stanice by měla být skladována v chladném a suchém prostředí bez přímého slunečního záření při uvedené skladovací teplotě. NIKDY neumísťujte nabíjecí stanici do vody nebo na místa, kde může dojít k úniku vody.
2. Po úplném vybití nabíjecí stanici NIKDY neskladujte delší dobu. V takovém případě může dojít k přílišnému vybití baterie a nenapravitelnému poškození článku baterie.
3. Pro dlouhodobé skladování se doporučuje udržovat úroveň nabití produktu mezi 50 % a 70 % (ideálně kolem 60 %). Skladování s vysokou úrovní nabití po delší dobu může způsobit rychlejší stárnutí baterie, zatímco skladování s nízkou úrovní nabití může

způsobit její nadměrné vybití. Doporučuje se kontrolovat úroveň nabití každé 3 až 4 měsíce během skladování a v případě potřeby ji dobít.

4. Jednou za 6 měsíců nabijte a vybijte nabíjecí stanici, abyste zajistili výkonnost baterie: vybijte nabíjecí stanici na 15 %, vypněte ji na více než dvě hodiny a poté ji nabijte na 100 % ve standardním režimu nabíjení.
5. Pokud jsou na portech patrné nánosy, očistěte je čistým suchým hadříkem. NIKDY nečistěte nabíjecí stanici alkoholem nebo jinými hořlavými rozpouštědly.

5.4 Likvidace baterie

1. Nabíjecí stanice obsahuje nebezpečné chemikálie, dbejte na přísné dodržování místních předpisů týkajících se likvidace a recyklace baterií. NIKDY nevyhazujte nabíjecí stanici do běžného kontejneru na odpad.
2. Nabíjecí stanici vyhodte do vhodného recyklačního kontejneru až po jejím úplném vybití.
3. Nabíjecí stanice, které jsou příliš vybité, nafouklé, došlo u nich k nárazu, přišly do styku s kapalinou, jsou poškozené nebo netěsní, musí být řádně zlikvidovány. V takovém stavu nabíjecí stanici NIKDY nepoužívejte, aby nedošlo k poškození nebo zranění. Pro další pomoc se obraťte na odbornou firmu zabývající se likvidací nebo recyklací baterií.

5.5 Specifikace

Technické údaje najdete na následujícím webu.

<https://www.dji.com/power-1000-mini/specs>

5.6 Kompatibilita

Informace o kompatibilních produktech najdete na následující webové stránce.

<https://www.dji.com/power-1000-mini/downloads>

5.7 Typy výstupních portů AC

CN



NA a JP



AU



EU



UK





Kontakt

ZÁKAZNICKÁ PODPORA DJI

Tento obsah se může změnit bez upozornění.

Stáhnout nejnovější verzi z



<https://www.dji.com/power-1000-mini/downloads>

V případě jakýchkoli dotazů týkajících se tohoto dokumentu kontaktujte společnost DJI na e-mailové adrese **DocSupport@dji.com**.

DJI je ochranná známka společnosti DJI.

Copyright © DJI, 2026. Všechna práva vyhrazena.